



# **ACNP e NILDE: comunità in movimento per la crescita dei servizi bibliotecari**

Bari, 22-23 Maggio 2012

***Progettare per il futuro: primi risultati dell'utilizzo  
della nuova versione NILDE 4***

***Silvana Mangiaracina e Alessandro Tugnoli***  
Biblioteca Area della Ricerca CNR Bologna

# Il sistema NILDE: le tappe

**2001 – Convegno Biblio-MIME a Roma**

presentazione del prototipo e invito alla sperimentazione

**2005 – Convegno di Pisa**

presentazione di NILDE vers.3 (gestione Utenti, OpenURL)

**2008 – Convegno di Bolzano**

NILDE Reference Manager (solo Utenti)

**2010 – Convegno di Perugia**

presentazione di NILDE vers. 4 ai bibliotecari

test pilota con 60 partecipanti

miglioramenti e soluzione di bachi

**2011 – passaggio a NILDE 4 per tutte le biblioteche e utenti**

## NILDE vers.4: tante novità...

**Interfaccia in italiano, inglese e francese**

**Non solo articoli di riviste ma anche libri e parti di libro**

**COMUNICAZIONE BIBLIOTECA ↔ UTENTI**

**Gli utenti possono:**

**autenticarsi con le credenziali istituzionali**

**gestire bibliografie**

**dare indicazioni sull'accettazione di costi**

**Le biblioteche possono:**

**definire i dipartimenti o istituti di appartenenza degli utenti**

**segmentare gli utenti per tipologia/qualifica e per dipartimento**

# NILDE vers.4: tante novità... (cont)

**COMUNICAZIONE BIBLIOTECA ↔ BIBLIOTECA**

**nuova terminologia**

**migliore gestione del flusso di lavoro**

**Borrowing**

**flusso unico per una stessa richiesta**

**può essere reiterata, cancellata, cestinata**

**integrazione coi cataloghi ACNP e SBN**

**algoritmo di ranking**

**scelta di una biblioteca fornitrice Fuori NILDE**

**Lending**

**integrazione con la licenza d'uso**

# Integrazione coi cataloghi nazionali

## Obiettivi

### Indipendenza dal catalogo

→ uso di Z39.50 e MARC-XML

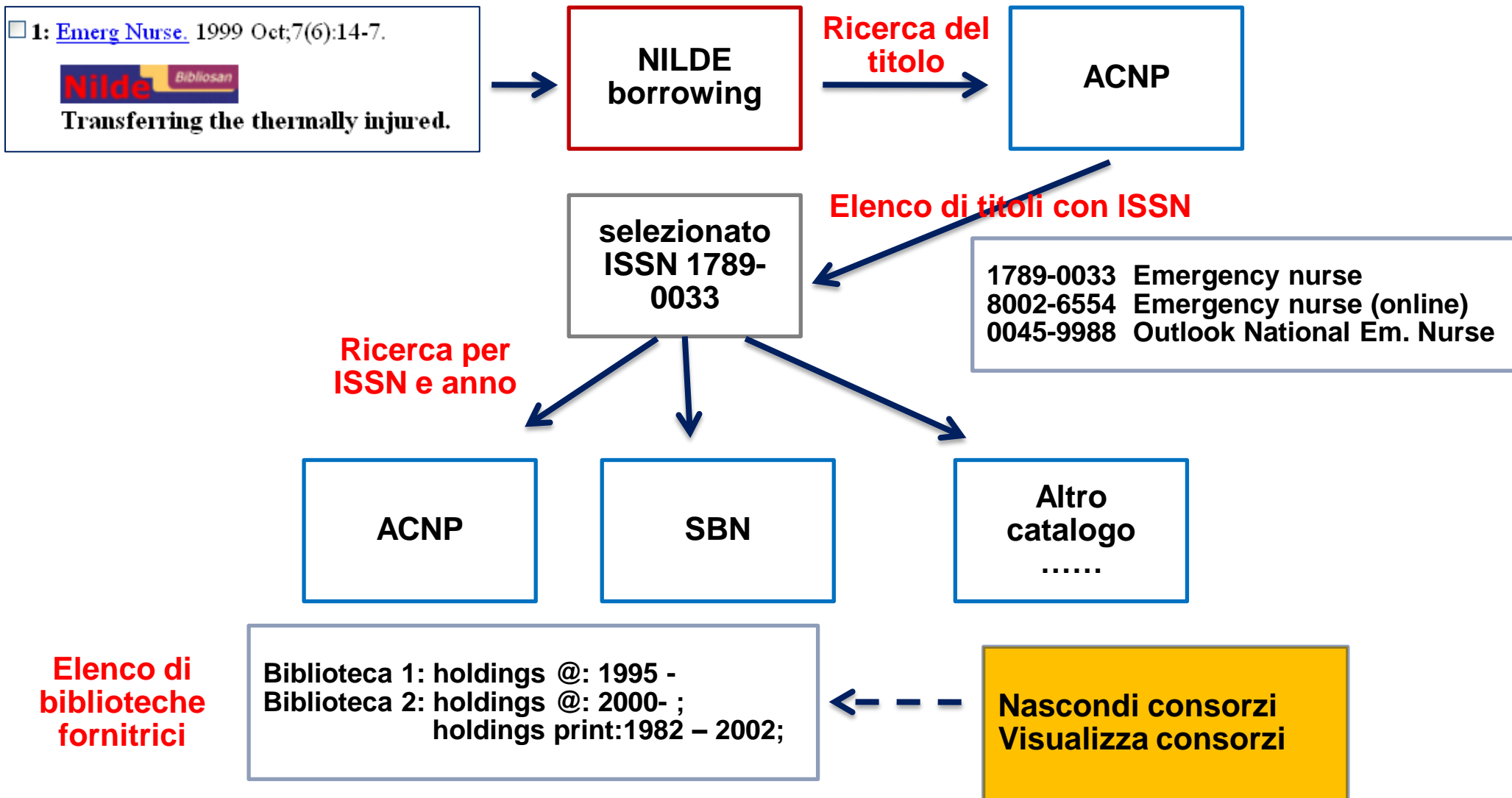
### Indipendenza dal supporto di una rivista o libro

→ associazione tra tutti i possibili formati di una pubblicazione: print, online, ...

### Corretta individuazione dei posseduti elettronici

in ACNP il posseduto online può essere associato a biblioteche, enti, consorzi

# Come avviene la ricerca di una rivista



# Ranking delle biblioteche fornitrici

## Obiettivo

**bilanciare il dare-avere “delle” biblioteche**

**... e non “tra” le biblioteche**

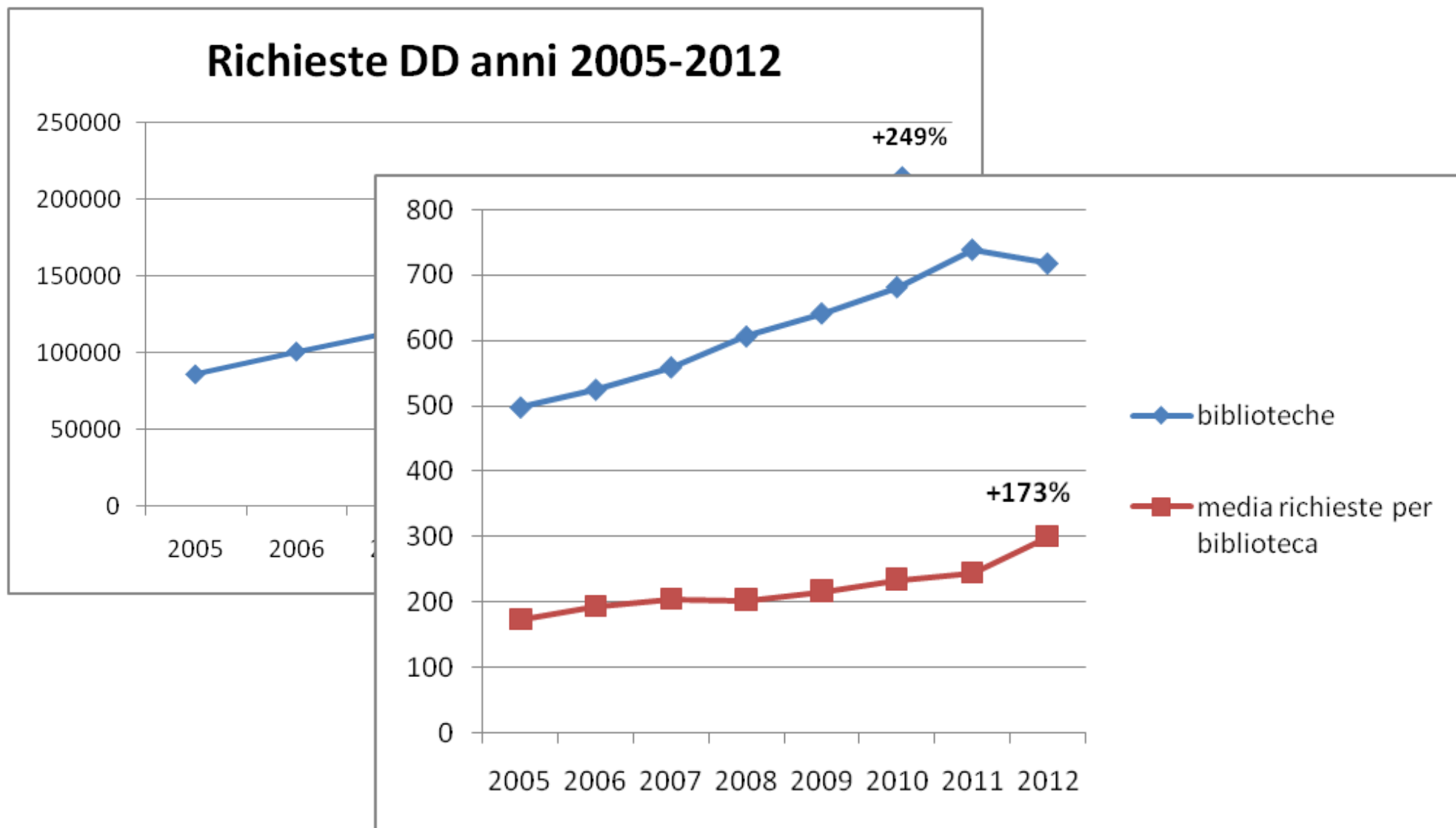
**→ Bilanciare il proprio borrowing e lending**

**Il *rank* viene calcolato in tempo reale**

**È la differenza tra lending e borrowing di ogni biblioteca nell'anno in corso**

**Suggerisce a chi fa il borrowing la biblioteca fornitrice che *in quel momento* ha maggior bisogno di compensare le proprie richieste**

# I dati d'uso di NILDE

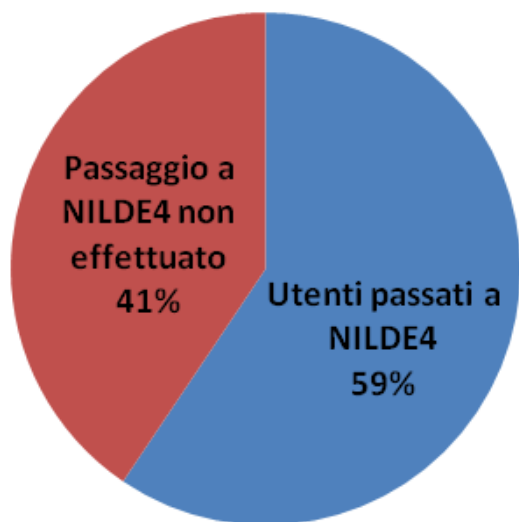




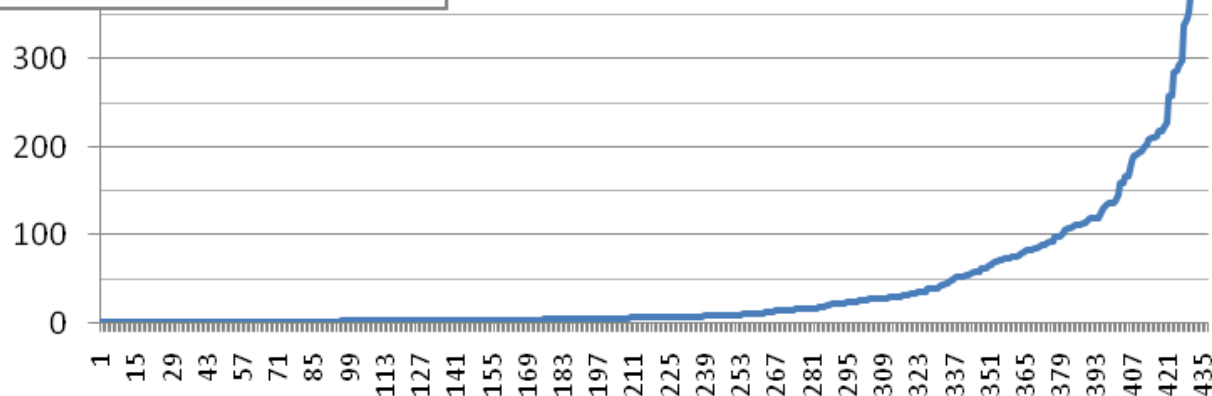


# Utenti registrati (dati 2012)

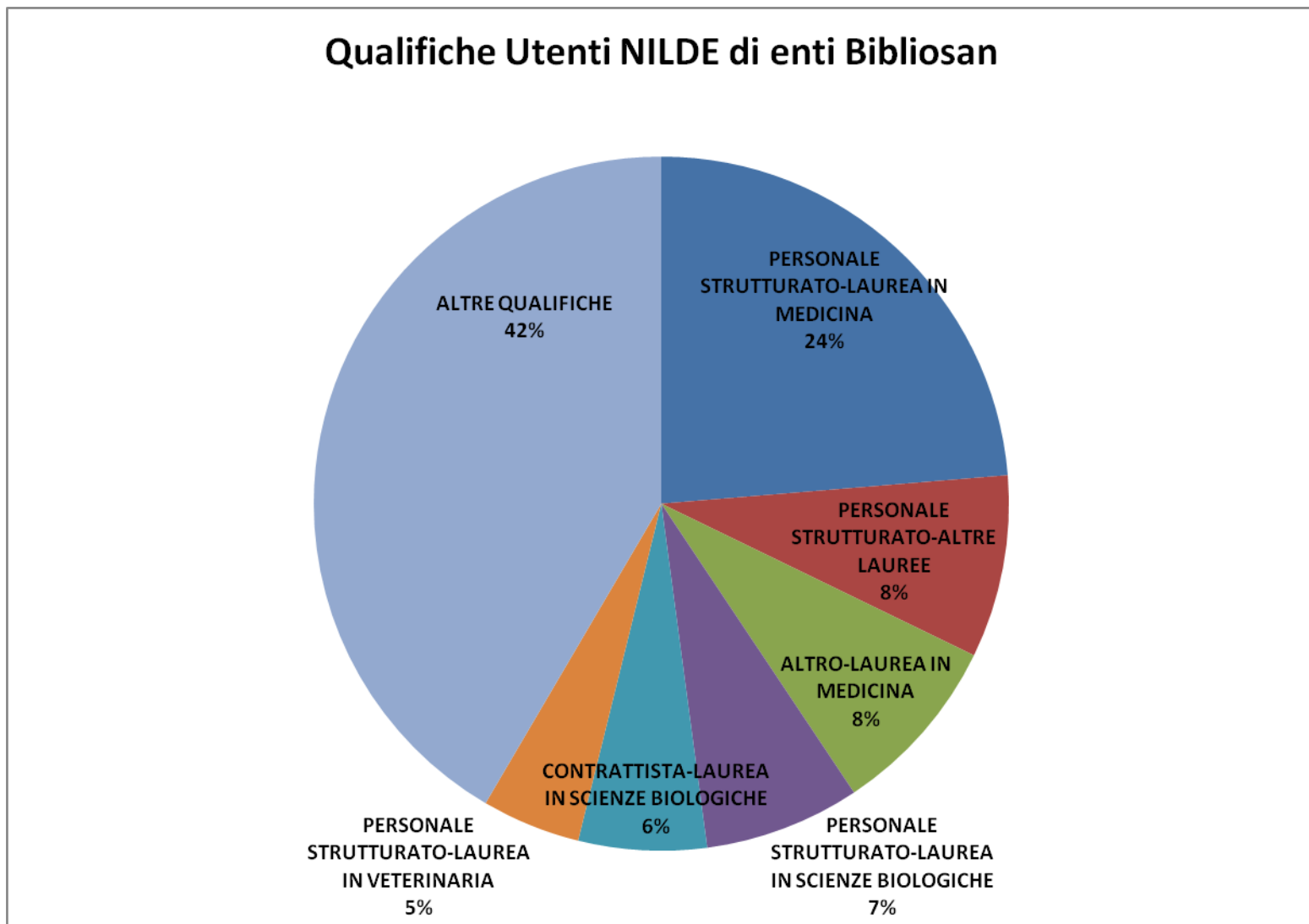
## Utenti NILDE abilitati (totale 18.467)



## abilitati per biblioteca

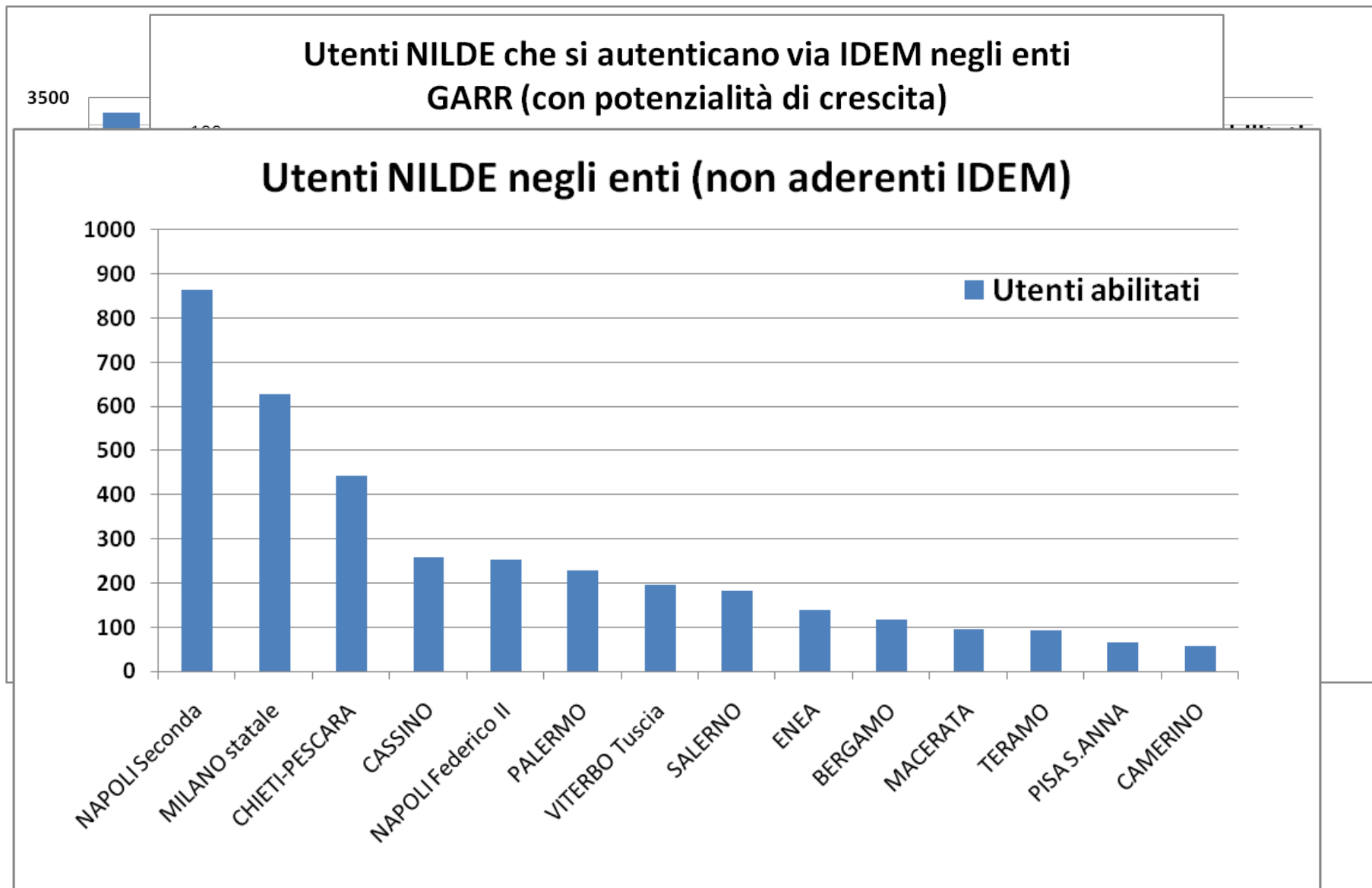


# Chi sono gli utenti di NILDE





## Utenti NILDE negli enti



# Come usano gli utenti le nuove funzionalità di NILDE?

## **Gestire la propria bibliografia con NILDE 4**

**102.676** numero totale di riferimenti bibliografici inseriti da Utenti

**4.249** riferimenti bibliografici che non sono associati a un DD (4%)

## **Uso delle etichette**

**127** utenti che hanno creato un'etichetta (1,2% di NILDE4)

**281** etichette

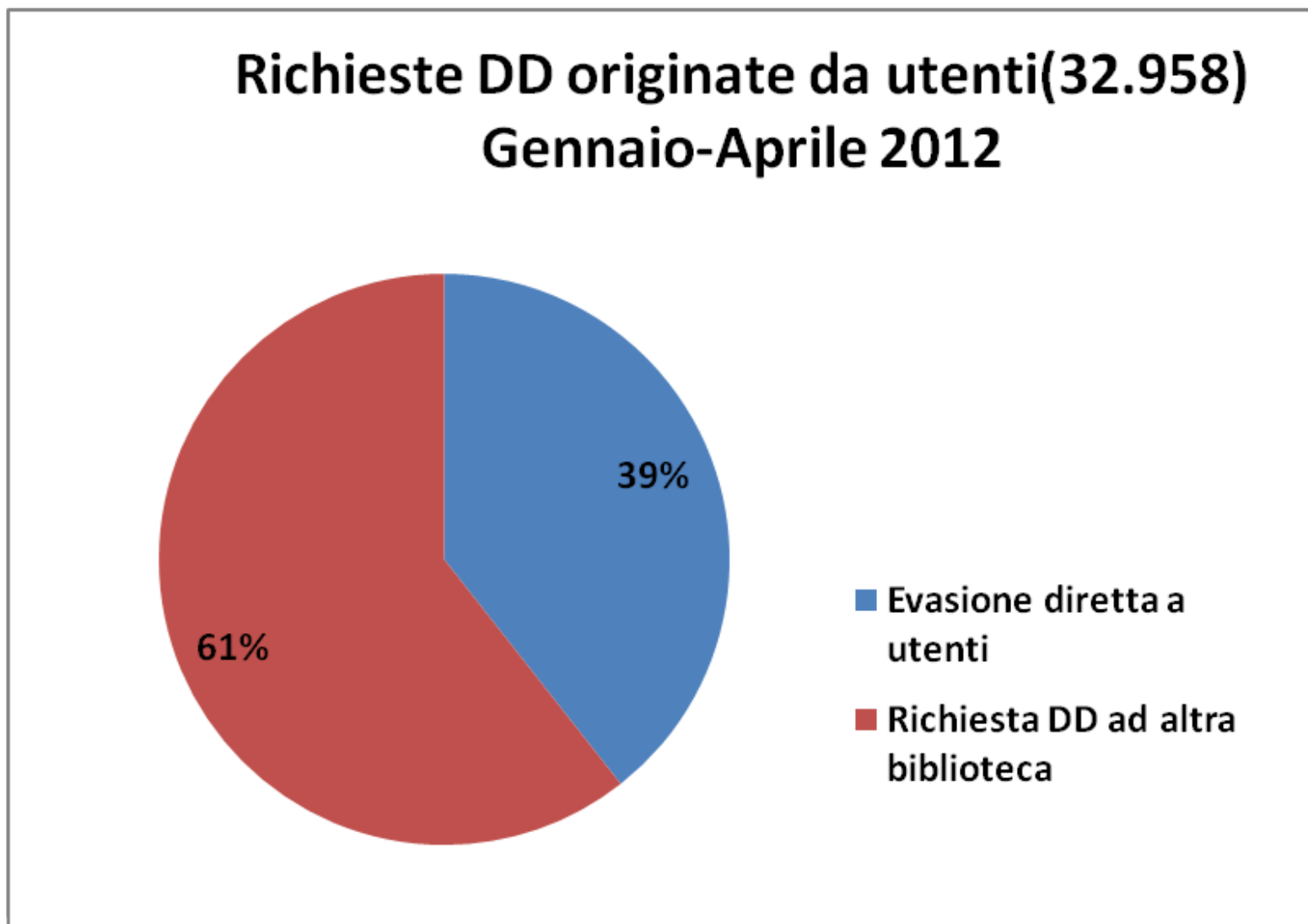
**2,2** media num. etichette per utente

**768** riferimenti che hanno almeno un'etichetta

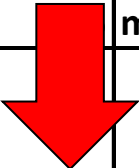
**817** numero totale di etichette associate ai riferimenti bibliografici

**1,1** media num. etichette associate a un riferimento

## Le richieste degli utenti e tra le biblioteche



## Le richieste degli utenti e tra le biblioteche (cont)

Anno 2011				
<b>Totale biblioteche con richieste</b>	<b>738</b>			
<b>Totale scambi DD</b>	<b>181.175</b>			<b>media di richieste DD per biblioteca</b>
biblioteche con Utenti	199	27%		39.401 52% DD originati da utenti
DD biblioteche con Utenti	75.485	42%		
			<b>379</b>	<b>media di richieste DD per biblioteca con utenti</b>
biblioteche senza Utenti	539	73%		
DD biblioteche senza Utenti	105.690	58%	<b>196</b>	<b>media di richieste DD per biblioteca senza utenti</b>

**Le biblioteche che gestiscono utenti danno origine a un maggior numero di richieste DD**

## Le richieste degli utenti e tra le biblioteche (cont)

		Gennaio - Aprile		Proiezione 2012	
<b>Totale biblioteche con richieste</b>	<b>717</b>				
<b>Totale scambi DD</b>	<b>78350</b>				<b>media di richieste DD per biblioteca</b>
biblioteche con Utenti	196	27%			
DD biblioteche con Utenti	31531	40%			
			<b>442</b>		<b>media di richieste DD per biblioteca con utenti</b>
biblioteche senza Utenti	521	73%			
DD biblioteche senza Utenti	46819	60%	247		<b>media di richieste DD per biblioteca senza utenti</b>

**Le biblioteche che gestiscono utenti danno origine a un maggior numero di richieste DD**

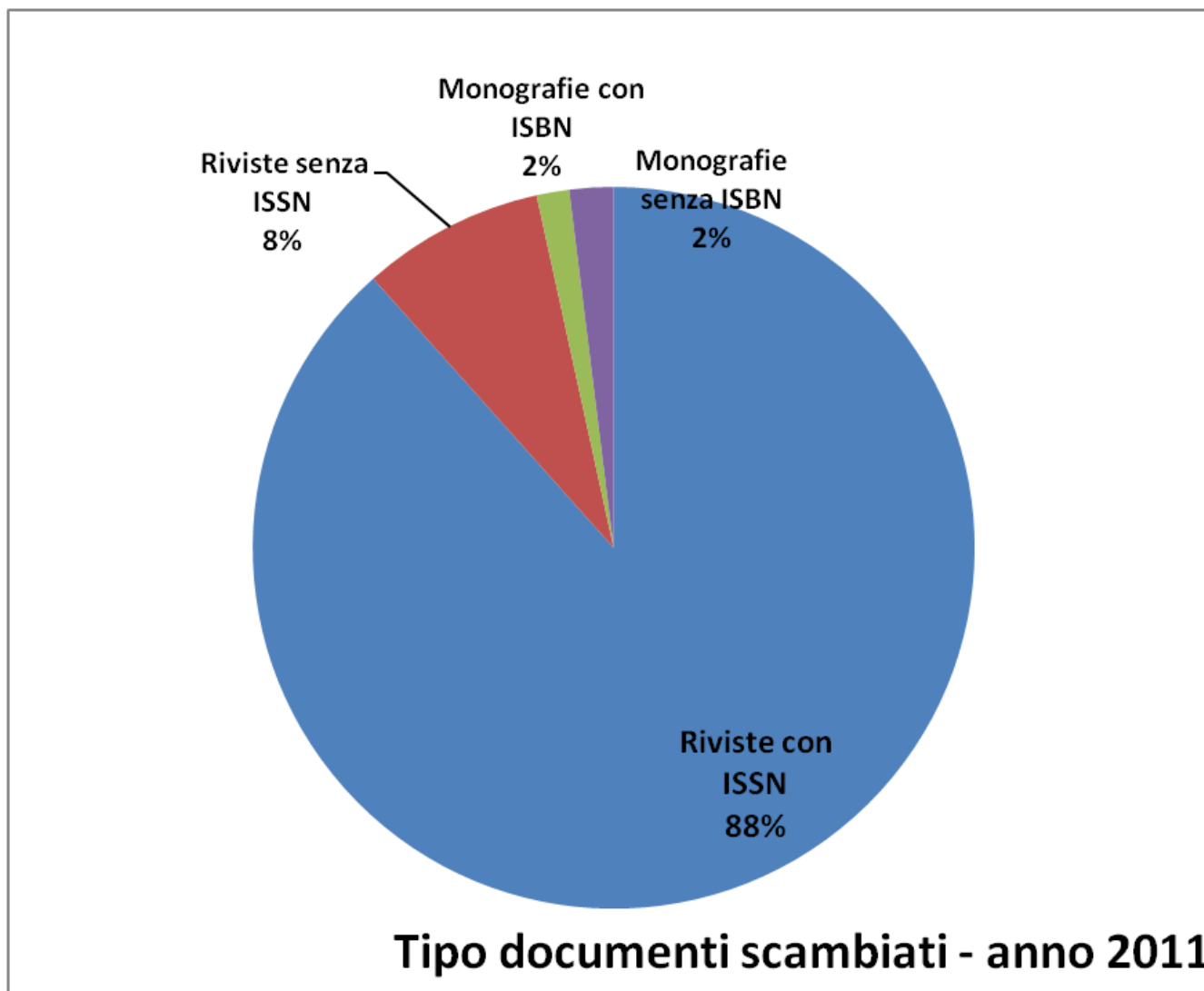
## Accettazione dei costi da parte degli Utenti

<b>INDICAZIONE SUI COSTI</b>	<b>ANNO 2011</b>		<b>ANNO 2012</b>	
NON ACCETTA	12.884	33%	3.639	18%
ACCETTA	2.284	6%	960	5%
CHIEDE DI ESSERE INFORMATO	24.233	62%	15.378	77%

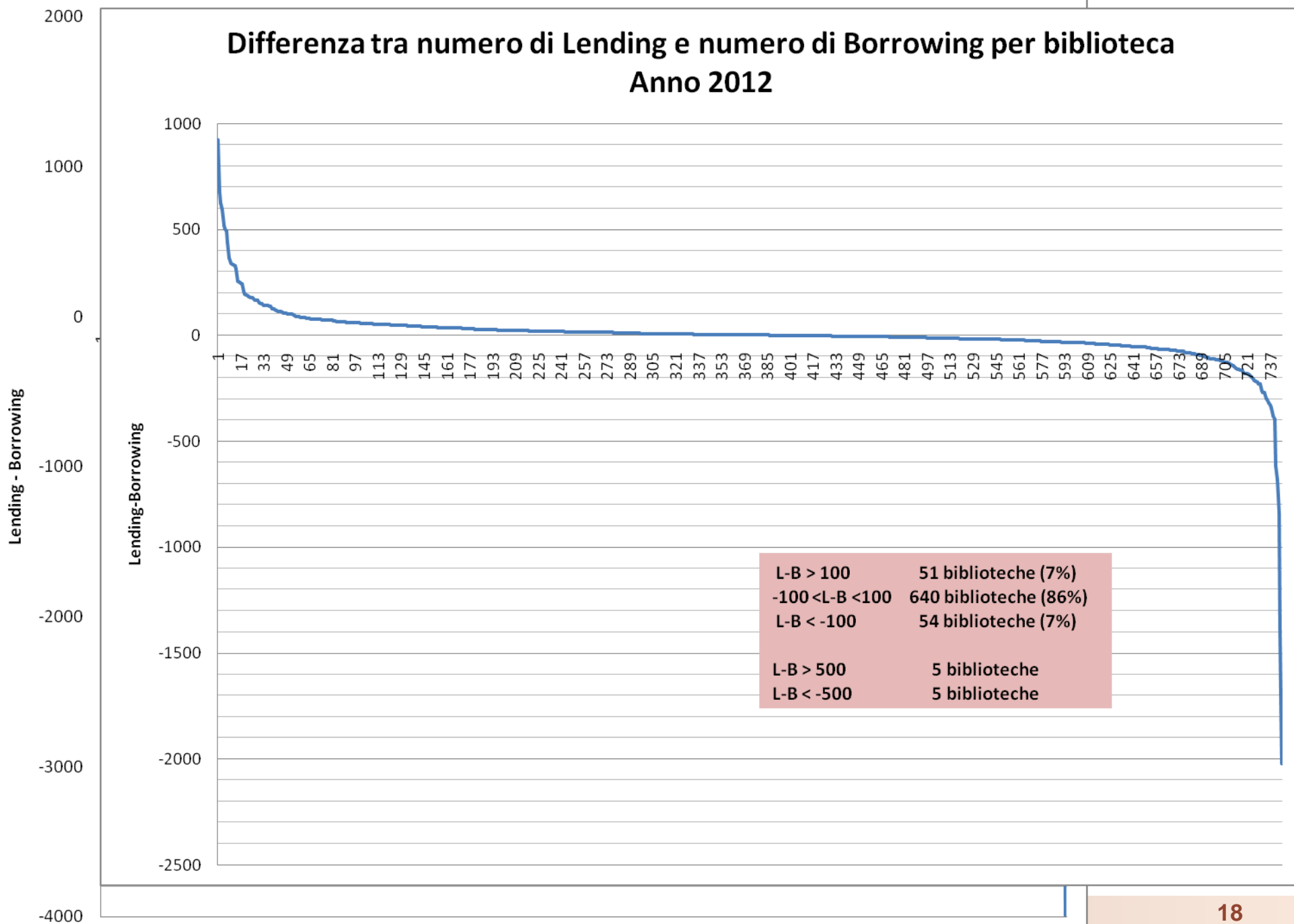




## Tipi di documenti richiesti



## Differenza tra numero di Lending e di Borrowing per biblioteca Anno 2011



## Biblioteche Fuori NILDE

Biblioteche Fuori NILDE - Anno 2011	Richieste Borrowing inviate		Richieste Lending ricevute		Borrowing + Lending	
Richieste DD totali	4606		1711		6317	
Richiedi all'autore	469	10%			469	7%
DD con biblioteche estere	1018	22%	62	4%	1080	17%
DD con biblioteche italiane	214	5%	196	12%	410	6%
DD con "altra" biblioteca Fuori NILDE	2905	63%	1453	85%	4358	69%

	Richieste Borrowing inviate	Richieste Lending ricevute	Borrowing + Lending
Biblioteca Medica Ente Ospedaliero Ospedali Galliera	5	98	<b>103</b>
Biblioteca di Medicina e chirurgia. Università di Pisa	39	14	<b>53</b>
Centro Documentazione Biomedica Ospedale Niguarda Ca' Granda	28	17	<b>45</b>
Biblioteca Centrale di Medicina dell'Università di Trieste	27	11	<b>38</b>
Biblioteca Universitaria - Area Medica Università di Modena	24	2	<b>26</b>
Biblioteca Centrale della Facoltà di Medicina e Chirurgia Università di Catania	5	19	<b>24</b>
Biblioteca del Gruppo Geomineralogico Dipartimento di Scienze della Terra. Università degli Studi di Bari	12	7	<b>19</b>
Biblioteca Medica. Azienda Ospedaliera "Spedali Civili di Brescia"	17	1	<b>18</b>
Biblioteca di Medicina. Università degli Studi di Udine	10	7	<b>17</b>
Biblioteca Centralizzata dell'Azienda Ospedaliera S.Orsola-Malpighi Bologna	13	0	<b>13</b>
Biblioteca di Medicina e chirurgia. Sede di Fisiologia. Università di Pisa	6	5	<b>11</b>

**Le biblioteche estere sono più usate per Borrowing**

**Le biblioteche italiane fanno registrare più Lending**

**Molte biblioteche "fuori NILDE" non sono ancora nell'anagrafe**

# Quali sviluppi futuri per NILDE?

## Per le biblioteche:

richiedere un *prestito* di un libro

creare *gruppi di biblioteche*

integrazione con altri sistemi gestionali (Aleph, Sebina,.....)

integrazione con altri software DD/ILL (Illiad,..)

## Per gli utenti:

integrazione con altri reference manager (Refworks, Endnote, Mendeley,.....)

registrazione presso più biblioteche



# Cosa vogliono le biblioteche e gli utenti?

